



GUIDE
DE L'ÉTUDIANT.E
2018/2019



FACULTÉ DES LANGUES ET CULTURES ÉTRANGÈRES

www.flce.univ-nantes.fr

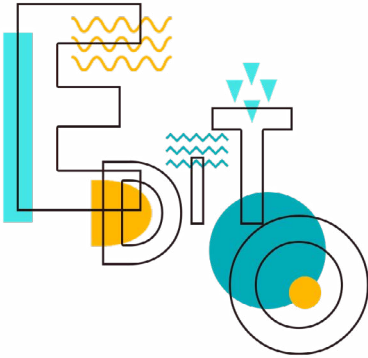


UNIVERSITÉ DE NANTES
FACULTÉ DES LANGUES
ET CULTURES ÉTRANGÈRES

BIENVENUE À LA FACULTÉ DES LANGUES ET CULTURES ÉTRANGÈRES DE L'UNIVERSITÉ DE NANTES !



Chers étudiants,



Je voudrais, au nom du Président de notre grande et belle Université de Nantes, Olivier LABOUX, souhaiter chaleureusement la bienvenue à tous les étudiants de la Faculté des Langues et Cultures Etrangères.

Nouveaux bacheliers, étudiants de licence, Master ou Doctorat, étudiants en DU, en formation initiale ou continue, en LEA ou en LLCEr, étudiants en reprise d'étude, auditeurs libres, jeunes ou moins jeunes, lauréats ou redoublants, vous êtes plus de 3200

et vous représentez la richesse et la fierté de notre composante.

En tant qu'institution de l'enseignement supérieur public, notre Faculté ouvre largement ses portes pour accomplir ses missions d'enseignement et de recherche, pour dispenser et partager le savoir, pour délivrer ses diplômes, pour préparer ses étudiants à l'emploi, leur apporter un riche et précieux bagage culturel.

Elle n'est pas parfaite mais elle entretient des objectifs ambitieux pour elle, pour vous, pour tous. Je la souhaite sérieuse, généreuse, tolérante, multiculturelle, plurilingue, polyethnique.

L'année universitaire 2018/2019, qui s'annonce, suit une période douloureuse que j'espère loin derrière nous. Rien du contexte local ou national ne justifie pour moi que notre Faculté ne puisse pas laisser ses portes largement ouvertes pour l'enseignement, la recherche et l'échange. Le passage des examens dans des conditions normales demeure aussi une condition essentielle et intouchable pour le maintien d'un enseignement supérieur public accessible à tous.

Sans renoncer à un accueil de qualité pour tous ses publics, la FLCE concentre ses efforts pour l'accueil des nouveaux bacheliers ou plus généralement des premières années. Elle met en place une semaine d'intégration vouée totalement à votre orientation, votre intégration, à la réussite de votre cursus mais aussi à votre épanouissement personnel. Une équipe composée de tuteurs étudiants, de personnels administratifs et techniques, de responsables de diplômes, d'enseignants se met en quatre pour vous accompagner dans cette étape de votre vie.

Soyez acteurs, actifs, curieux, généreux et ouverts. Préparez-vous à une année studieuse et radieuse.

La motivation et le bien-être sont les moteurs de la réussite.

Bien à tous et bonne année universitaire 2018/2019.

Didier Delorme, Doyen de la FLCE



ÉDITO : LE MOT D'ACCUEIL

PARTIE 1 : PRÉSENTATION DE LA FACULTÉ

- A. La faculté et son environnement
- B. Les Relations internationales
- C. La Recherche
- D. Les « lieux » de la FLCE
- E. Le BDE BULE, l'association Autour du Monde
- F. La vie culturelle à la FLCE

PARTIE 2 : L'OFFRE DE FORMATION DE LA FLCE

- A. La Licence 1: le semestre de spécialisation progressive
- B. La filière LEA
- C. La filière LLCER
- D. La Licence Lettres-Langue
- E. Étudier à l'étranger

PARTIE 3 : INFORMATIONS PRATIQUES

- A. Inscriptions administratives et pédagogiques
- B. Le calendrier universitaire
- C. Les emplois du temps
- D. Outils numériques : où trouve-t-on l'information ?
- E. Modalités de validation + examens
- F. Contacts



PRÉSENTATION
DE LA FACULTÉ

A. LA FACULTÉ ET SON ENVIRONNEMENT

Le bâtiment de la Faculté des Langues et Cultures Étrangères est un espace ancré au sein du campus Langues, Lettres et Sciences Humaines de Nantes depuis 1996. D'UFR de Langues, elle est devenue en 2012 la Faculté des Langues et Cultures Étrangères pour rayonner davantage à l'international et mettre en exergue sa richesse et son envergure culturelle. Elle s'inscrit à partir de septembre 2018 au sein du Pôle Humanités* (Géographie et Aménagement IGARUN, Histoire, Histoire de l'Art et Archéologie, Langues et Cultures Étrangères FLCE, Lettres et Langage et Psychologie). Cette composante, l'une des plus importantes de l'Université (+ de 3000 étudiants en moyenne chaque année) est une communauté riche et multiple. En effet, sa richesse est illustrée par sa structure en deux filières LLCer/LEA, par ses 7 départements (anglais, arabe, allemand, espagnol, italien, portugais, langues slaves et orientales - russe, chinois, japonais), sa pluridisciplinarité, le nombre et la diversité de ses masters et les thèmes de

recherche de son laboratoire.

La Faculté des Langues et Cultures Étrangères est un espace ouvert à la fois sur l'international (à travers de nombreuses collaborations avec des universités étrangères) et sur la vie culturelle de la cité (festivals de musique, théâtre, vidéo, cinéma, expositions, etc.).

Dans le cadre du système LMD (Licence/Master/Doctorant), l'Université de Nantes propose une offre de formations supérieures souple et diversifiée, qui s'inscrit pleinement dans l'espace universitaire européen. Cette diversité est un atout mais elle implique que l'étudiant effectue des choix dans l'éventail des cheminements proposés. Il s'agit donc d'un système dont l'étudiant est pleinement acteur : une formation en partie préconçue par les équipes pédagogiques et en partie à concevoir, à l'inscription et tout au long des études.

**nom provisoire*

1 FACULTÉ=2 CAMPUS

La Faculté est également implantée en Vendée, à La Roche-sur-Yon. Sur le campus de la Courtaisière, les étudiants disposent de conditions de travail très favorables (amphithéâtres et salles de cours équipés en multimédia, bibliothèque universitaire).

Pour les deux premières années de la Licence LEA, les enseignements, les enseignants, les documents, les modalités de validation, les examens sont quasiment identiques à Nantes et à La Roche et un seul et même jury statue pour les L1 et L2 des deux campus.

La double Licence DROIT-LEA est entièrement et seulement dispensée sur le site de la Courtaisière de la Roche-sur-Yon.

UNE OFFRE DE FORMATION DIVERSIFIÉE ET QUALIFIÉE

Les cursus proposés visent à dispenser aux étudiants des formations labellisées et directement en prise avec les métiers autour des langues.

Pour en savoir plus, voir la partie sur « L'Offre de formation »

UNE FACULTÉ EN LIEN AVEC LES MILIEUX PROFESSIONNELS

Nos formations visent à l'intégration professionnelle : près de 90 intervenants extérieurs, experts en pratiques professionnelles (traducteurs, chargés de communication, chargés de mission affaires culturelles, chargés de clientèle export...) dispensent des cours au sein de la Faculté.

Les formations sont orientées et organisées vers l'insertion professionnelle rapide : près de 91% des diplômés de Master obtiennent un emploi dans les deux ans suivant la fin de leurs études.

Certaines formations sont développées de concert avec les entreprises : Licence professionnelle Hôtellerie-Restauration Internationale - HRI (La Roche-sur-Yon), Logistique et Transports Internationaux : Transports Multimodaux, Formations continues.

Des stages en entreprise ou en administration sont possibles dès la troisième année de formation en LEA et généralisés en master. Ils sont d'une durée de trois semaines à six mois et fortement encouragés.

Un Master est ouvert à l'alternance : le Master LEA parcours Hôtellerie Restauration Affaires à l'international (HRAI) sur la base d'un contrat de professionnalisation (contrat de travail salarié), l'étudiant cumule des cours à l'université et des périodes d'activité en entreprise.

B. LES RELATIONS INTERNATIONALES

La Faculté des Langues et Cultures Étrangères de l'Université de Nantes a, au cours des années, développé des relations durables avec de nombreuses universités étrangères. La mobilité concerne de nombreux étudiants mais implique aussi des membres des équipes pédagogiques et administratives. Parallèlement, notre laboratoire de recherche, le CRINI, collabore régulièrement avec ses homologues européens, mais aussi américains et africains, à la réalisation de projets internationaux, dont certains donnent lieu à des publications en langues étrangères et à la création de formations pluridisciplinaires internationales (master mention CCS parcours APC et MCCI).

Notre Faculté est en mesure, de ce fait, chaque année, d'accueillir, en tant que professeurs invités, des enseignants étrangers, tout en soutenant la participation de ses enseignants-chercheurs à des manifestations scientifiques internationales.

Pour en savoir plus, voir la partie sur « Les relations internationales »



101

**101 UNIVERSITÉS PARTENAIRES
SUR TOUS LES CONTINENTS
(ACCORDS HORS-EUROPE ET 66
PARTENARIATS ERASMUS)**



180

**PRÈS DE 180 ÉTUDIANTS
EN MOBILITÉ DANS UNE
UNIVERSITÉ ÉTRANGÈRE CHAQUE
ANNÉE**



120

**ENVIRON 120 ÉTUDIANTS
PARTENT EN STAGE À L'ÉTRANGER
DANS LE CADRE DE LEUR
FORMATION**



20

**UNE VINGTAINÉ D'
ENSEIGNANTS-CHERCHEURS
ÉTRANGERS SONT INVITÉS À LA
FLCE AU COURS DE L'ANNÉE**

C. LA RECHERCHE



Le CRINI, Centre de Recherche Identités Nations, Interculturalité, est la structure de recherche adossée à la Faculté des Langues et Cultures Étrangères. L'Équipe d'Accueil a été créée en 1992 par le Professeur Jean-Paul Barbe. Le CRINI s'est donné pour objet, à travers de nombreux travaux et colloques,

l'élucidation des spécificités/identités culturelles nationales et de leurs interférences/interactions. Il bénéficie de l'apport d'un réseau important de chercheurs étrangers régulièrement associés à ses activités.

Le laboratoire encadre une vingtaine de doctorants.

E. LES « LIEUX » DE LA FLCE

LE CENTRE DE DOCUMENTATION

(HALL DE LA FLCE)

Il propose aux étudiants en langues des ressources et des services étroitement liés à toutes les étapes de leur cursus. Le documentaliste assiste et conseille les étudiants dans leurs recherches documentaires et dans l'élaboration de leur projet global de formation, de stage et d'insertion professionnelle.

SALLE DES PROFESSEURS

(3^E ÉTAGE)

À la salle des professeurs, les enseignants-chercheurs ont chacun un casier où vous pouvez leur laisser un message.

Enfin, vous pouvez leur envoyer un mail à leur adresse prénom.nom@univ-nantes.fr (en cas de doute, vérifier sur l'annuaire disponible sur www.univ-nantes.fr).

LA BIBLIOTHÈQUE UNIVERSITAIRE

(BU)

La BU LLSHS est à 100 mètres de la Faculté. Plus de 500 000 ouvrages en français et en langues étrangères, des journaux, des bases de données, des ressources numériques : la BU est un fantastique outil de travail. On y trouve également des salles de travail collectif et de réunion. Des ordinateurs portables peuvent vous être prêtés sur présentation de votre carte d'étudiant.

Et pourquoi ne pas profiter des formations aux différentes ressources documentaires qui vous sont proposées ?

+ d'infos : www.univ-nantes.fr >nantilus

LA SALLE 522 : ESPACE DÉTENTE

(1^{ER} ÉTAGE)

Il s'agit d'un espace de détente pour les étudiants ouvert aux horaires d'ouverture de la Faculté à partir du deuxième semestre.

Il se trouve en face du Bureau des étudiants en langues (BDE BULE).

BUREAU DE RECHERCHE

(2^E ÉTAGE)

Un espace de travail et d'échanges a été créé pour les étudiants en Master Recherche et les doctorants du CRINI.

Environnement de travail : 1 poste informatique - wifi – 1 imprimante NB & couleur – des ressources documentaires



E. LES ASSOCIATIONS ÉTUDIANTES

LE BDE BULE

Cette association fondée en 2017, après 25 ans de vie associative, est le Bureau des Étudiants de la Faculté des Langues et Cultures Étrangères (FLCE).

Elle s'attache à faciliter l'intégration des Licences 1 (semaine d'intégration...) et des étudiants étrangers (système de parrainage), et fait fonctionner le réseau des anciens étudiants. Elle organise également des événements culturels et sportifs, des soirées. La suite, c'est vous qui l'écrirez...

**Contact : contact.bulenantes@gmail.com
salle 503.**

<https://fr-fr.facebook.com/bde.flce.nantes/>

L'ASSOCIATION AUTOUR DU MONDE

Une association très active, dont le but est d'agir pour l'intégration des 4 000 étudiants étrangers présents à Nantes et de favoriser leurs échanges avec la population nantaise. De la soirée Welcome aux journées interculturelles en passant par les ateliers cuisine, vous y trouverez certainement des activités à votre goût ! Vous ne serez pas déçu !

Contact : esn.nantes@gmail.com

<http://nantes.ixesn.fr/>

<https://www.facebook.com/autourdu-monde>



F. LA VIE CULTURELLE À LA FLCE ET SUR LE CAMPUS

Les activités culturelles ne manquent pas à la FLCE, il y en a pour tous les goûts ! Et elles se marient très bien avec l'international...

La mission Culture de la Faculté vous propose de belles rencontres : Costa gavras, Cali, Lydie Salvayre ...

LES FESTIVALS DE CINÉMA

LE FESTIVAL DU CINÉMA ESPAGNOL DE NANTES

Créé il y a plus de 28 ans par Pilar Martínez-Vasseur, professeur d'histoire et de civilisation espagnole contemporaine, il est devenu l'un des rendez-vous incontournables du cinéma espagnol en France.

Les grandes figures s'y pressent, de Carlos Saura à Victoria Abril, et le succès public est incontestable : plus de 28 000 spectateurs à chaque édition.

Néanmoins, le festival reste conforme à ses engagements. Des projections-débats à la prison de Nantes, des séances décentralisées dans tout le département... Et un niveau universitaire qui n'a jamais cédé au strass et aux paillettes, comme en témoignent les multiples tables rondes, rencontres et conférences qui l'émaillent.

L'aventure vous tente ? Le festival espagnol recrute chaque année de nombreux étudiants. Une belle expérience pour améliorer son espagnol et découvrir les coulisses du 7^e Art.

29^e édition du 28 mars au 7 avril 2019

+ d'infos : www.cinespagnol-nantes.com

LE CYCLE UNIVERCINÉ

Vous avez aimé *Goodbye, Lenin!* ? Vous adorez les comédies british ? Vous avez la nostalgie de *La Dolce Vita* ? Le cycle Univerciné réunit les festivals du cinéma allemand, britannique, russe et italien. Des invités, une vraie ambiance festive et internationale, des débats et des conférences : rendez-vous au cinéma Katorza !

Vous voulez vivre une expérience inoubliable ? Devenez juré : avec le Prix inter-festivals Univerciné, vous récompenserez la meilleure oeuvre première de la saison ! Vous préférez stagiaire ou bénévole ? Faites découvrir le cinéma européen aux collégiens de la ville et aux lycéens de la région !

Finalement, rester simple spectateur vous convient mieux ? Eh bien, vous avez l'embaras du choix : des films inédits ou en avant-première, des documentaires et des débats, des chefs d'oeuvre à découvrir et à savourer... en 4 langues originales !

Festival du film allemand : novembre

Festival du film britannique : décembre

Festival du film russe : mars

Festival du film italien : mars

+ d'infos sur : www.univercine-nantes.org



LE THÉÂTRE

Vous le savez sans doute déjà, à quelques centaines de mètres de la fac, le Théâtre universitaire (TU) propose une grande et belle salle et une programmation foisonnante.

Allez-y et vous découvrirez une salle pleine et un public jeune et enthousiaste. Mais vous pouvez faire mieux encore !

Inscrivez-vous à ACTE, et participez cette année à un spectacle en anglais, allemand ou espagnol. Vous travaillerez en ateliers encadrés par des enseignants passionnés, puis vous monterez sur les planches dans le cadre du festival Décontr'ACTE qui a lieu en mai.

+ d'infos sur www.associationacte.org

LES JEUDIS SOIRS DE LA FLCE

La FLCE est ouverte le jeudi soir jusqu'à 21h après les cours (sur demande écrite au Doyen de la Faculté). Il s'agit de favoriser les initiatives culturelles.

Et si l'on commençait par chanter, dans toutes les langues ? Puis s'improviser une toile en VO ? Ces jeudis soirs seront ce que vous en ferez !

Une commission Culture de la Faculté vous propose tout au long de l'année de multiples activités.

Plusieurs fois par mois, les lecteurs d'anglais vous invitent à une immersion en langue anglaise avec les « English Nights ».

+ d'infos auprès des lecteurs



LES CAFÉS POLYGLOTTES

Vous manquez d'argent pour aller visiter les pays dont vous étudiez la langue et la culture ? Alors, adoptez le réflexe «café polyglotte» ! Ils sont gratuits et ouverts à tous et très franchement recommandés pour pratiquer vos langues avec des natifs. Dans une ambiance conviviale, vous parlerez cuisine, musique, littérature, ou tout ce qui vous viendra à l'esprit. Et vous glanerez peut-être des infos et combines sur tous les plans avantageux pour vous convaincre qu'un voyage n'est pas inaccessible ! Chacun de ces cafés a son groupe FaceBook. Retrouvez la liste officielle des Cafés Polyglottes (avec les lieux, horaires) sur le site internet de l'association

Autour du Monde - ESN Nantes :

<http://nantes.ixesn.fr/café-polyglottes>

LE BLOG LA CULTURE ET VOUS ?

Envie de vous impliquer davantage dans la vie culturelle de l'université ? Le groupe *La culture, et vous ?* de l'Université de Nantes est ce qu'il vous faut. Créé en octobre 2014 avec une dizaine d'étudiants et membres du personnel, sur une invitation de la Direction de la culture et des initiatives, il s'articule autour de trois types de cultivateurs : les arroseurs, les semeurs, les récolteurs. À vous de choisir lequel vous convient le mieux, et que rien ne vous empêche d'endosser plusieurs rôles !

+ d'infos sur le blog « la culture et vous ? »
blogs.univ-nantes.fr/lacultureetvous

LE PÔLE ETUDIANT

Juste devant l'entrée de la Faculté des Lettres, ce haut lieu de la vie étudiante propose de multiples concerts, expos, soirées poésie, ciné-débats... Il dispose d'une cafétéria et d'une salle informatique, et remplit une importante mission d'information auprès des étudiants.

Si vous le souhaitez, il vous aidera à monter un projet culturel ou associatif et à élaborer un dossier de demande de subvention auprès du FSDIE (Fonds de solidarité et de développement des initiatives étudiantes).

Voir www.univ-nantes.fr > la vie des campus

PRATIQUES CULTURELLES

Vidéo, théâtre, danse, cinéma, écriture, arts plastiques et numériques... Vous pouvez choisir en parallèle de votre cursus entre près de 25 ateliers d'initiation à la pratique artistique et au monde culturel.

Certains ateliers ou résidences d'artistes se déroulent à la FLCE. Vous pouvez intégrer et valoriser votre engagement culturel au sein de votre cursus en validant une UE de 3^e année.

Retrouvez la liste complète des ateliers sur : www.univ-nantes.fr/culture

Rendez-vous fin septembre au forum des ateliers ! Rencontre des intervenants et inscriptions au Pôle étudiant, campus Tertre.



NOTRE OFFRE DE
FORMATION

2. LE SEMESTRE DE SPÉCIALISATION PROGRESSIVE

LE CONCEPT

Les études commencent par un semestre de spécialisation progressive. Après une semaine d'intégration et de découverte de leur nouvel environnement universitaire, les étudiants LEA et LLCEr suivent des cours dans les deux filières.

Ils peuvent ainsi, entre autres :

- Tester leur orientation
- Valider ou modifier leur choix de filière à l'entrée en semestre 2, à l'issue d'un bilan de fin de semestre 1.

LA SEMAINE D'INTÉGRATION

Elle vous aidera notamment à :

- Découvrir de multiples aspects de la vie étudiante
- Intégrer un groupe, une promotion
- Mieux comprendre le déroulement de l'année

LES RÈGLES DE BASE

- La semaine d'intégration (UE 1) est **obligatoire** (y compris pour les redoublants) et commune à toutes les formations LEA et LLCEr.
- Chacune des autres UE (UE 2 à 7) représente **5 crédits ECTS**. Au total, il faut valider **30 crédits ECTS**.
- Pour vos choix pédagogiques, notamment pour les étudiants inscrits en distanciel, consulter l'application dédiée et les fiches pédagogiques en ligne.

QUELQUES POINTS DE VIGILANCE :

Nous vous conseillons de faire quelques vérifications afin d'être certain d'être inscrit aux bons cours.

- **UE 5** : Culture du monde : uniquement si vous pratiquez le russe, le chinois ou une langue débutante qui ne soit pas l'italien
- **UE6** : Connaissance de l'environnement socio-économique : Ce cours est obligatoire pour tout le monde à l'exception des étudiants inscrits en LLCEr Bilingue
- **UE 7** : Option de complément LEA ou LLCEr : Elle doit correspondre à

3. LA FILIÈRE LEA

LES LICENCES

LICENCE MENTION LEA

La licence LEA permet l'acquisition de connaissances approfondies en langues étrangères, une bonne compréhension du monde de l'entreprise et une solide culture générale. Il s'agit d'une formation pluridisciplinaire à finalité professionnelle qui associe des enseignements de langues et cultures étrangères à des enseignements dits d'application. Ce diplôme ouvre donc sur l'exercice de fonctions dans le domaine du commerce international et des affaires internationales ou sur la poursuite d'études vers tout master mention LEA ou autre master spécialisé dans les échanges internationaux. Les étudiants de licence LEA ont la possibilité d'effectuer un semestre ou une année d'études dans une université étrangère en Licence 3. Les deux premières années de licence LEA peuvent être suivies sur les campus de Nantes ou de la Roche-sur-Yon avec les mêmes enseignants et les mêmes cours.

Trois parcours sont proposés

1. parcours trilingue :

anglais + 2 langues étrangères (2 au niveau non débutant, ou 1 au niveau non débutant et 1 au niveau débutant)

2. parcours bilingue commerce international :

anglais + LV2 non débutant ou débutant + spécialisation matières d'application

3. parcours bilingue découverte :

anglais + LV2 non débutant ou débutant + enseignements de découverte

Cours dispensés (selon parcours) :

La formation articule des enseignements de langues et cultures étrangères :

- langue de spécialité
- civilisation
- traduction écrite et orale
- pratique orale

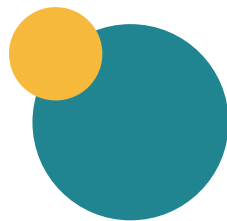
Et des enseignements des domaines d'application :

- droit, économie
- statistiques, marketing, gestion, communication

Poursuite d'études

Master LEA avec ses 4 parcours.

ACCÈS SÉLECTIF



DOUBLE LICENCE MENTION DROIT-LEA :

Il s'agit d'une double licence qui permet aux étudiants de valider deux diplômes simultanément : la licence Droit parcours LEA et la licence LEA parcours droit. Elle vise à former en trois ans des juristes dotés d'excellentes compétences en langues étrangères (2 ou 3 langues : anglais obligatoire, espagnol, italien, allemand, également italien et chinois débutant) et des linguistes dotés d'excellentes compétences en droit.

Cours dispensés :

- Droit : de l'Union Européenne, des sociétés, droit pénal etc.
- Langues vivantes 1 (anglais) et 2 (allemand, espagnol, italien ou chinois) : pratique orale et écrite, traduction, compréhension...
- culture et civilisation
- langue juridique
- option : informatique

Poursuite d'études

après une Licence LEA ou DROIT-LEA
Master Juriste trilingue (mention études européennes et internationales) ou tout autre master de Droit ou de LEA.

LES LICENCES PROFESSIONNELLES

après une licence 2 ou 3

LICENCE PROFESSIONNELLE ORGANISATION ET GESTION DES ÉTABLISSEMENTS HÔTELIERS ET DE RESTAURATION (HRI) :

A la Roche-sur-Yon

La formation vise les champs professionnels d'insertion des métiers en hôtellerie et en restauration exercés dans des groupes hôteliers et de restauration d'envergure européenne et internationale :

- de l'hébergement et des étages,
- de la restauration et de l'événementiel,
- de l'hébergement spécialisé, de la santé et du bien-être,
- de la commercialisation et de la communication,
- de la relation avec les Online Travel Agency (OTA),

Dans cette optique, la pratique de deux langues vivantes à niveau égal est indispensable.

Les diplômés sont capables d'accéder à des fonctions opérationnelles en début de carrière pour ensuite évoluer vers des fonctions d'encadrement.



Cours dispensés :

- mise à niveau : technologie et hygiène
- LV1 (anglais) et LV2 (allemand, espagnol, chinois, FLE)
- civilisation
- enseignement professionnel : gestion, organisation, méthodologie, séminaire...
- enseignement d'application : marketing, ressources humaines, communication, droit
- stage de 12 à 24 semaines à l'étranger
- mémoire et soutenance

LICENCE PROFESSIONNELLE LOGISTIQUE ET TRANSPORTS INTERNATIONAUX

Parcours Logistique et Transports Multimodaux

la Roche-sur-Yon

L'objectif de la licence est de former de futurs cadres aux outils de la chaîne logistique capables d'organiser la gestion de flux nationaux et internationaux dans un contexte mondialisé. La maîtrise des modules de logistique et de transport national et international (terrestres, maritime et aérien) avec l'usage de deux langues étrangères leur permettent de jouer un rôle majeur sur l'ensemble de la supply chain au sein de services transport ou logistique des entreprises industrielles, de négoce et de distribution, ainsi que chez les prestataires Transports et Logistiques. Les licences professionnelles LEA sont accessibles après sélection sur dossier en première phase et entretien en seconde phase.

Cours dispensés :

- droit du travail et logistique
- management, gestion de projets, analyse des coûts
- techniques quantitatives, gestion des stocks, gestion entrepôt
- outils informatiques
- marketing, achat-vente
- options au choix (voir livret pédagogique selon parcours choisi)
- langue : expression écrite et orale

Parcours Partenariats Industriels

Saint Nazaire

L'objectif est de former de futurs opérationnels aux outils logistiques permettant de gérer, maîtriser et optimiser les interfaces externes, c'est-à-dire entre entreprises impliquées dans une relation client-fourisseur.

Les interactions suivantes paraissent particulièrement sensibles à une planification, un pilotage et une régulation des flux logistiques :

- l'entreprise industrielle ou commerciale et ses fournisseurs,
- l'entreprise industrielle et ses distributeurs,
- l'entreprise industrielle ou commerciale et les prestataires de services logistiques.

+ d'infos sur www.flce.univ-nantes.fr

LES MASTERS

MASTER LEA

Le Master LEA (Langues Etrangères Appliquées) est la suite logique de la Licence Langues Etrangères Appliquées. Les enseignements en master 1 sont communs (en dehors du choix des langues vivantes) aux quatre parcours déclinés par la suite en master 2.

Parcours Commerce international (CI)

Le master 2 LEA parcours Commerce International forme de futurs cadres, trilingues, à la fois opérationnels et polyvalents, capables de s'intégrer immédiatement dans des entreprises ou des structures pratiquant tout type d'activité à l'international.

Parcours Logistique internationale - Supply Chain Management

Ce parcours du master 2 LEA forme des cadres qui travailleront dans le domaine des échanges internationaux avec une compétence avérée en logistique internationale et supply chain management (SCM).

Parcours Hôtellerie Restauration Affaires à l'international

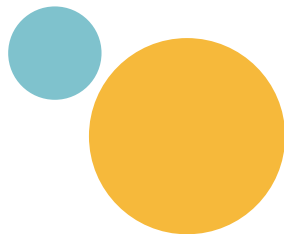
Master 1 en formation initiale à Nantes ; Master 2 uniquement par alternance - sur le site de la Roche-sur-Yon.

Parcours Internationalisation du développement des PME-PMI

Ce parcours du master 2 LEA est venu de l'intérêt suscité par les PME/PMI qui est devenu un phénomène mondial. Elles représentent une source essentielle de croissance économique, de dynamisme international et de flexibilité pour les pays industrialisés avancés comme pour les économies en développement. L'enjeu économique du développement international des PME/PMI est clairement perçu en matière de contribution à la croissance et à l'emploi.

L'UE 05 de spécialisation en Master 1 détermine le choix du parcours visé en Master 2.

+ d'infos sur les plaquettes de formation en ligne.



4. LA FILIÈRE LLCEr

LES LICENCES

LICENCE LLCEr

La licence LLCEr est destinée à tous ceux qui souhaitent se consacrer à l'étude des langues en vue d'un métier privilégiant l'interculturalité, la transmission, la culture.

Cours dispensés :

- langue : expression écrite et orale
- culture, civilisation
- renforcement ou LV2
- options : compétences numérique, sport, français...
- À partir du semestre 5 : traduction, didactique, professorat, FLE,

Elle s'articule autour de 4 parcours :

Parcours Monolingue (Allemand, Italien, Espagnol, Anglais)

Ce parcours est surtout centré sur les aspects linguistiques, littéraires et culturels d'une langue dominante. Il prépare plus particulièrement aux masters MEEF et LLCEr débouchant sur les métiers de l'enseignement et de la recherche.

LV1 non débutant : Allemand, Anglais, Espagnol, Italien

LV1 Débutant : Italien

LV2 non débutant : Allemand, Anglais, Espagnol, Italien

LV2 débutant : Allemand, Arabe, Italien, Portugais, Russe

Parcours Bilingue (Allemand, Italien, Espagnol, Anglais)

- Allemand, Anglais, Espagnol (non débutant uniquement)
- Italien (accessible en niveau débutant en Licence 1. Dès la Licence 2, les cours débutant et non débutant Italien sont communs)

		LV1 B			
LV1 A	ALLEMAND	ANGLAIS	ESPAGNOL	ITALIEN	
ALLEMAND		▼			
ANGLAIS	▼		▼	▼	
ESPAGNOL		▼		▼	
ITALIEN		▼	▼		

Ce parcours propose l'étude de deux aires linguistiques et culturelles à part égale et favorise une poursuite d'étude :

- dans les masters de la FLCE :
 - * le master mention CCS «Civilisations, Cultures, Sociétés» parcours MCCI «Médiation Culturelle et Communication Internationale»
 - * le master mention LLCEr (dans deux aires culturelles à partir de 2017)
- dans les masters de Traduction et d'Interprétariat proposés au sein des autres universités.

Parcours Bi-disciplinaire (Licence LLCEr Italien)

Ces parcours allient un haut niveau de compétence dans une aire linguistique et culturelle donnée à une autre discipline non linguistique (Histoire de l'art). Les étudiants développent ainsi une réelle bivalence utile pour chacun des champs considérés et préparent plus largement aux métiers de la culture, de l'information et de la communication ou du patrimoine (Master LLCEr Parcours Italien - Histoire de l'art, Master Histoire, Civilisations, Patrimoine, Master CCS Parcours Valorisation des Nouveaux Patrimoines ou Parcours Médiation Culturelle et Communication Internationale).

- Italien non débutant : Parcours bidisciplinaire Histoire de l'art (de la licence 1 à la licence 3)
- Italien débutant : Parcours bi-disciplinaire Histoire de l'art (de la licence 1 à la licence 3)

Parcours Europe (Allemand, Italien, Anglais)

La licence LLCEr Parcours Europe (Allemand, Anglais ou Italien) offre une formation en langues et cultures étrangères, à niveau de spécialiste, associée à une formation pluridisciplinaire consacrant des études européennes.

Ce cursus, dont l'accès est sélectif, est très exigeant : il fait appel d'une part, à une maîtrise élevée d'une langue étrangère, de sa culture, de sa civilisation, et d'autre part, à un ensemble de savoirs juridiques, historiques, économiques et politiques centrés sur l'Europe. Il a vocation à conduire les étudiants à une poursuite d'études dans le domaine des langues et des études européennes, et leur offrir plus tard, des débouchés multiples, à haut niveau de responsabilité, notamment dans le domaine de la gestion des affaires européennes et internationales. Une telle offre d'enseignement renforcée vise à donner un solide bagage pluridisciplinaire, ainsi qu'une capacité de travail appréciée dans les emplois les plus qualifiés. Elle familiarise aux questionnements européens et internationaux.



Poursuites d'études :

Après la licence LLCEr, et en fonction des parcours suivis, plusieurs masters sont proposés au sein de la Faculté des langues et cultures étrangères de l'Université de Nantes (ACCÈS SÉLECTIF) :

- Master Langues, Littératures et Cultures étrangères et régionales (LLCEr)
- Master Métiers de l'enseignement, de l'éducation et de la formation (MEEF)
- Master Civilisations, Cultures, Sociétés (CCS)

LA LICENCE LETTRES-LANGUE

La Licence Lettres-Langue offre une formation spécifique commune entre la Licence Lettres et la Licence Langues et cultures étrangères. L'étudiant suit les cours fondamentaux en lettres d'une part et dans la langue qu'il a choisie d'autre part (allemand, anglais ou italien). En lettres, il étudie essentiellement la littérature française, la littérature comparée et la langue française. En langue, outre la pratique orale et les exercices de version et de thème dans la langue choisie, l'étude porte sur la littérature, la culture et la civilisation.

Cette licence a pour enjeu l'acquisition d'une formation littéraire à la fois fondamentale et diversifiée, associée à la maîtrise d'une langue et d'une culture étrangère.

Elle permet d'acquérir des qualités d'ouverture et une capacité d'échanges linguistiques et culturels précieuses dans un contexte d'internationalisation croissante des activités professionnelles et sociales.

Cours dispensés :

- Littérature française du XIXe siècle
- Littérature comparée
- Méthodologie
- Pratique orale et écrite, grammaire
- culture et civilisation
- Littérature
- Histoire



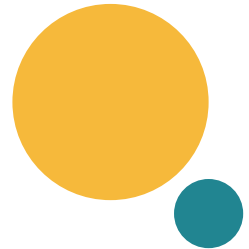
Poursuites d'études

- Possibilité de se réorienter de droit, au terme de la 1^e ou de la 2^e année, vers les Lettres.
- Possibilité de se réorienter, au terme de la 2^e année, vers les Sciences de l'éducation ou les Sciences du langage, après une validation d'acquis.

La licence Lettres-Langue peut se poursuivre, selon la même logique pédagogique, dans le parcours Lettres-Langue que proposent conjointement le Master Lettres modernes et le Master LLCEr Anglais (sur accès sélectif). Ce parcours est ouvert seulement en Anglais.

La licence Lettres-Langue peut être prolongée, parfois après validation d'acquis (VA), par les Masters suivants (ACCÈS SÉLECTIF) :

- Master Lettres modernes (qui propose le parcours spécifique Lettres-Langue)
- Master Langues, Littératures et Cultures étrangères et régionales : en Allemand, Anglais (où est également proposé le parcours spécifique Lettres-langue) et Italien.
- Master Français Langue Étrangère.
- Masters de Médiation culturelle et/ou de Communication internationale.
- Masters liés au patrimoine.



LES MASTERS

MASTER MENTION LLCEr

La formation en deux ans permet d'accéder à de nombreux métiers dans l'administration, les institutions culturelles et artistiques, l'enseignement secondaire et supérieur et les métiers de l'édition et des médias pour lesquels un haut niveau d'expertise en langue est nécessaire (une langue pour le parcours monolingue - deux langues pour le parcours bilingue - et Lettres/Anglais ou Italien/ Histoire des Arts pour le parcours bidisciplinaire).

MASTER 2 BELC

Il est axé sur les débouchés et les passerelles qu'offrent les métiers du français langue étrangère (FLE). Il présente et analyse cinq formes d'ingénierie : formation, évaluation, pédagogique, numérique et éditoriale. Ces enseignements favoriseront l'acquisition de compétences transversales en ingénierie et spécifiques à chaque domaine.

MASTER MENTION MÉTIERS DE L'ENSEIGNEMENT, DE L'ÉDUCATION ET DE LA FORMATION - MEEF (ALLEMAND, ANGLAIS, ESPAGNOL)

Le Master MEEF a pour objectif principal la préparation du CAPES d'Allemand, Anglais ou Italien en première année, tout en recevant une formation de qualité tant disciplinaire, que

dans le domaine de la recherche. La seconde année de Master accentue la professionnalisation de la formation (stages filés ou alternance en Master 2) tout en continuant à approfondir le champ disciplinaire et la recherche. Les formations sont portées par l'ESPE - Académie de Nantes (Ecole Supérieure du Professorat et de l'Education).

MASTER CIVILISATIONS, CULTURES ET SOCIÉTÉS (CSS)

Son ambition est d'allier les connaissances en Sciences humaines et sociales à une connaissance des nouvelles technologies et d'anticiper les futures exigences du secteur culturel et artistique, scientifique, économique et social.

Le master mention CCS se décline en 5 parcours dont 2 portés par la FLCE :

Parcours Analyse des Pratiques Culturelles (APC) - tri diplôme

en lien avec l'UFR de sociologie. Soutenu par l'Université franco-allemande - UFA).

Parcours Médiation Culturelle et Communication Internationale (MCCI) - bi-diplôme.

E. ÉTUDIER À L'ÉTRANGER

Les étudiants de la FLCE peuvent réaliser une mobilité d'études dans le cadre de leur cursus universitaire. Les départs à l'étranger se font en Licence 3 ou en Master 1 pour une durée de un semestre à une année complète.

L'étudiant envoie sa candidature l'année précédant son potentiel départ.

Des réunions de présentation seront effectuées au mois de novembre ou décembre et les dossiers devront être complétés entre décembre et février selon la destination choisie.

Pour plus d'infos, consultez notre page dédiée :

<http://www.flce.univ-nantes.fr/l-international/>



DESTINATIONS INTERNATIONALES

Réseau BCI +
Waterloo,
Québec City,
Moncton,
Edmonton

Une centaine
d'Université
(programme
ISEP)

AMÉRIQUE DU NORD

EUROPE

AMÉRIQUE DU SUD

ASIE





Bienvenue

à l'Université de Nantes

Votre inscription en 4 étapes

1. Votre tuteur étudiant vous accueille, vérifie votre rendez-vous et répond à toutes vos questions sur votre future vie étudiante
2. Votre tuteur pédagogique vous aide à remplir votre dossier d'inscription
3. Les centres étudiants de sécurité sociale vérifient votre statut avec vous (obligatoire)
4. Rendez-vous en scolarité pour finaliser votre inscription ... et repartez avec votre carte étudiante Pass Sup!

www.univ-nantes.fr/bienvenue



1. CALENDRIER UNIVERSITAIRE 2018/2019

Semaine d'intégration	10 au 14 septembre 2018
Réunions de rentrée	10 au 14 septembre 2018
Période d'enseignement	17 septembre au 15 décembre 2018
Interruption des cours	28 octobre au 4 novembre
Révisions	17 au 22 décembre 2018
Vacances de Noël	23 décembre au 6 janvier 2019
Examens du 1 ^{er} semestre	7 au 19 janvier 2019
Début des cours du 2 ^e semestre	21 janvier 2019
Interruption des cours	17 au 24 février 2019
Suite des cours du 2 ^e semestre	25 février au 6 avril 2019
Vacances de printemps	7 au 21 avril 2019
Fin des cours du 2 ^e semestre	4 mai 2019
Révisions	6 au 11 mai 2019
Examens du 2 ^e semestre	13 au 25 mai 2019
Oraux, corrections, délibérations	27 mai au 17 juin 2019
Date limite d'affichage des résultats	18 juin 2019
Examens de 2 ^e session	19 juin au 5 juillet 2019
Oraux, corrections, délibérations	6 au 11 juillet 2019

A. INSCRIPTIONS ADMINISTRATIVES & PÉDAGOGIQUES

L'inscription administrative est annuelle et se fait auprès de la Scolarité.
L'inscription pédagogique est faite avant le début d'année universitaire pour 2 semestres.

Pour une première inscription en première année de Licence à l'Université de Nantes, il y a 4 étapes :

- Régulariser votre situation au regard de la cotisation de vie étudiante et de campus (CVEC) (<http://cvec.plateforme-crous.fr/>)
- Préparer les documents à joindre à votre dossier pour votre inscription
- Vous inscrire sur rendez-vous au Guichet « Toutes formations » de la Scolarité LLSHS ou en ligne (https://www.demarches-simplifiees.fr/users/sign_in)
- Prendre connaissance des règlements, statuts et chartes de l'Université de Nantes

Toutes les informations pour vous inscrire sur le site internet de l'université :
[Dossier d'inscription 2018-19 pour les étudiants issus de PARCOURSUP](#)

L'inscription pédagogique

Que l'inscription pédagogique (choix des matières...) ait été faite ou non en juillet, tous les nouveaux étudiants en Licence 1 devront rencontrer un tuteur pour finaliser leurs choix pédagogiques. Cette étape est absolument obligatoire.

Les réinscriptions

Les réinscriptions se font en ligne depuis votre intranet :

[Réinscription en ligne : mode d'emploi](#)

Le nombre d'inscriptions possibles en cycle L est défini conformément aux règles générales établies pour l'Université par le vote du Conseil d'Administration du 30 janvier 2004 :

- Un redoublement de droit pour chaque année d'études.
- Une inscription supplémentaire possible sur l'ensemble du cycle L, sur dérogation accordée par le président de l'université sur proposition du Doyen de la Faculté.
- Le président de l'université garde la possibilité d'octroyer une ou plusieurs inscriptions supplémentaires dans le cas de situations jugées particulières.

CHOIX DES LANGUES

Le choix des langues débutant se fait dès la 1^{re} année. On ne peut commencer une langue débutant ni en 2^e, ni en 3^e année.

Le changement de filière est possible à l'issue du 1^{er} semestre de Licence 1 après avis de la commission pédagogique. Pour les autres années, il n'est autorisé qu'au moment de la réinscription et est soumis également à l'avis de la commission pédagogique.

RÉGIME SPÉCIAL

Les étudiants dispensés d'assiduité bénéficient de modalités de validation spécifiques : ils sont dispensés de toutes les épreuves de contrôle continu, et ne passent que les examens terminaux.

Les dispenses d'assiduité sont valables pour un semestre entier ou une année complète. Elles ne peuvent pas s'appliquer à des matières isolées. Dans certains cas spécifiques (sportifs de haut niveau, étudiants handicapés...), un étudiant peut également demander l'étalement de sa formation en réalisant chaque année d'études sur 2 années universitaires.

Pour plus d'informations, consulter en ligne [les aménagements de scolarité](#)

INSCRIPTION SIMULTANÉE DANS DEUX ANNÉES CONSÉCUTIVES

Un étudiant n'ayant pas validé l'une de ses années de licence peut poursuivre en année supérieure tout en repassant les éléments manquants de son année, à la condition d'avoir validé un semestre complet.

Quelques points importants sont à retenir :

- L'inscription simultanée n'est possible qu'entre la L1 et la L2, et entre la L2 et la L3. Une inscription simultanée en L1 et L3, ou en L3 et M1, est impossible.
- Il n'y a pas de garantie quant au non chevauchement des emplois du temps et des examens des deux années, étant donné la complexité des plannings gérés par les départements et par la Scolarité.
- La validation de l'année supérieure ne peut intervenir avant la validation complète de l'année manquante. Ainsi, il conviendra de valider en priorité l'année manquante, en particulier lorsque les examens se chevauchent.

INSCRIPTION PAR VALIDATION D'ACQUIS

La validation d'enseignements se fait par UE entières, sous la forme de dispenses, sans note.

Les crédits ECTS (European Credit Transfer System) correspondant sont acquis. En revanche, ces UE n'entrent pas dans le calcul de la compensation, et la moyenne de semestre est calculée sur la base des autres UE.

B. LES EMPLOIS DU TEMPS

OU TROUVER SON EMPLOI DU TEMPS ?

Les emplois du temps sont disponibles :

- En ligne : <https://edt.univ-nantes.fr/langues/CELCAT>
- Sur les panneaux d'affichage près des secrétariats pédagogiques (2^e étage)

Étudiants de licence 1, retrouvez le tutoriel «Emploi du temps» sur la vidéothèque de la FLCE.

S'INSCRIRE AU COURS DE PRATIQUE ORALE

Pour le cours de pratique orale en licence, l'inscription se fait sur MADOC pour l'espagnol et l'anglais, et auprès du secrétariat pour l'allemand.

C. OUTILS NUMÉRIQUES :

Les outils numériques sont très présents dans la vie des étudiants de la FLCE. Le site www.flce.univ-nantes.fr héberge nos pages web. N'hésitez pas à le consulter régulièrement !

Sur l'intranet, accessible avec le code de votre carte d'étudiant(e), vous trouverez une mine d'informations, et également la plate-forme Madoc sur laquelle les enseignants déposent supports de cours, ressources et activités.

Vous disposez d'une adresse mail à l'université, du type prénom.nom@etu.univ-nantes.fr. Cette adresse vous permet de recevoir toutes les informations envoyées par la Faculté. Ce mode de communication est obligatoire. Pensez à la consulter régulièrement !

La salle multimédia (614) située au 2^e étage du bâtiment est prête à vous accueillir. Vous y trouverez 12 machines PC équipées de la suite Office et de Photoshop, Sphinx, Pagemill... Wesley Pougnaud, technicien informatique, sera à votre disposition pour vous informer et vous aider.

E. MODALITÉS DE VALIDATION + EXAMENS

VALIDATION DES UNITÉS D'ENSEIGNEMENT

Une unité d'enseignement (UE) est acquise si la moyenne des matières qui la composent (en tenant compte des coefficients) est égale ou supérieure à 10/20.

L'autre façon d'obtenir une UE est la compensation, soit semestrielle, soit annuelle (voir modalités ci-dessous).

Une UE acquise l'est définitivement. On dit qu'elle est "capitalisable". Cependant, vous ne pouvez garder le bénéfice que d'UE entières : les notes obtenues dans une ou plusieurs matières à l'intérieur d'une UE non acquise ne peuvent pas être reportées d'une année sur l'autre (EC).

VALIDATION DES SEMESTRES

Pour valider un semestre, il faut soit obtenir la moyenne dans toutes les UE, soit faire jouer la compensation.

La compensation entre les UE du semestre s'applique si la moyenne globale du semestre est égale ou supérieure à 10. Il n'y a pas de note plancher* en licence.

**Note minimum dans une UE pour que s'applique la compensation*

VALIDATION DES ANNÉES

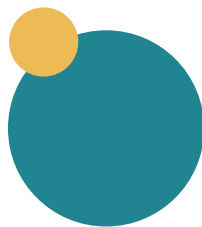
Pour valider une année en licence, il faut :

- avoir validé les deux semestres
- ou faire jouer la compensation.

Dans ce deuxième cas, la moyenne globale des deux semestres doit être égale ou supérieure à 10.

Par exemple, il n'est pas possible de compenser l'anglais du 1^{er} semestre par celui du 2^e semestre.

[Voir les règles communes de contrôle des connaissances](#)



DEUXIÈME SESSION EN LICENCE

Vous devez repasser à la session de rattrapage toutes les matières pour lesquelles la note de la 1^e session est inférieure à 10 dans toutes les UE non acquises à la 1^e session. Entre la 1^{re} et la 2^e session, seule la meilleure des deux notes sera comptabilisée.

A l'inverse, vous ne pouvez pas repasser à la 2^e session une matière dans laquelle vous avez obtenu une note supérieure ou égale à 10 à la 1^e session.

Absence à un examen terminal L'absence, même justifiée, à une épreuve écrite ou orale d'examen terminal ne donne pas droit à une épreuve de remplacement.

Elle est indiquée sur le procès-verbal de la session d'examen, et est comptabilisée comme un zéro.

LES JURYS

Un jury est nommé par année d'études.

Il se réunit et délibère après chaque session d'examens. Il se prononce sur la validation des UE, du semestre et de l'année. Le jury est souverain et ses décisions ont un caractère collectif. Il peut ajouter des points-jury. Aucun résultat ne peut être modifié après délibération, sauf constatation d'une erreur matérielle (par exemple le non-report d'une note alors que l'étudiant était présent à l'examen).

OBTENTION DU DIPLÔME DE DEUG

Le DEUG est un diplôme national délivré à l'issue du 4^e semestre (le demander à la Scolarité).

Pour obtenir le DEUG, l'étudiant doit avoir validé d'une part l'année de Licence 1, et d'autre part celle de Licence 2.

OBTENTION DU DIPLÔME DE LICENCE

La Licence est un diplôme européen qui donne accès aux procédures de sélection d'entrée au Master afin d'y prolonger ses études en vue d'une plus grande spécialisation.

Pour obtenir la Licence, l'étudiant doit avoir validé indépendamment la L1, la L2 et la L3.

SUPPLÉMENT AU DIPLÔME

Chaque étudiant peut demander un supplément au diplôme qui est prévu pour apporter des précisions concernant le cursus et des éléments annexes tels que le programme, les stages, la mobilité internationale, l'engagement associatif et culturel.

MENTIONS DE RÉUSSITE

La moyenne prise en compte pour l'attribution d'une mention est :

- moyenne générale de la L2 pour le DEUG
- moyenne générale de la L3 pour la Licence
- Mention AB : moyenne générale égale ou supérieure à 12/20
- Mention B : moyenne générale égale ou supérieure à 14/20
- Mention TB : moyenne générale égale ou supérieure à 16/20.

CONTACTS

FILIÈRE LEA :

Responsables : François Lathuilière

e-mail : francois.lathuilière@univ-nantes.fr

Ana Conde (adj. la Roche s/Yon)

e-mail : ana.conde@univ-nantes.fr

Licence 1 : Jérémy Bezault (bureau 629)

e-mail : secretariat.lea1@univ-nantes.fr

tél : 02 40 14 13 41

Licences 2 et 3 : Ronan GUERN (bureau 630)

e-mail : ronan.guern@univ-nantes.fr

tél : 02 40 14 13 69

Masters : Franck MARTINIER (bureau 626)

e-mail : secretariat.masterlea@univ-nantes.fr

tél : 02 40 14 11 48

FILIÈRE LLCER :

Licence Anglais : Chrystelle VADCARD (bureau 628)

e-mail : chrystelle.vadcard@univ-nantes.fr

tél : 02 40 40 11 31

**Licence Allemand, Italien, Russe : Edith CHESNAIS
(bureau 630 bis)**

e-mail : edith.chesnais@univ-nantes.fr

tél : 02 40 14 11 40

**Licence Espagnol, Portugais, Arabe : Hélène TOURIGNY
(bureau 627)**

e-mail : helene.tourigny@univ-nantes.fr

tél : 02 40 14 11 45

Masters : Guillaume OUDIN (bureau 628 bis)

secretariat.masterllcer@univ-nantes.fr

tél : 02 40 14 13 33

Accueil : Claude Niel et Jérôme Foucher

e-mail : appariteurs.flce@univ-nantes.fr

tél : 02 40 14 12 99

Centre de documentation : Olivier Bonnier

e-mail : documentation.flce@univ-nantes.fr

tél : 02 40 14 11 30

**Relations Internationales : Margaux Capouillez et Lucie Morhand
(bureau 604)**

e-mail : secretariat.international.langues@univ-nantes.fr

tél : 02 40 14 13 98 / 02 40 14 10 07

Service communication : Louise Plessier (bureau 607)

e-mail : communication.flce@univ-nantes.fr

tél : 02 40 14 13 96

Service informatique : Wesley Pougard (bureau 615)

e-mail : wesley.pougard@univ-nantes.fr

tél : 02 40 14 14 27

Service audiovisuel : Maud Monnier (bureau 528)

e-mail : maud.monnier@univ-nantes.fr

tél : 02 40 14 12 92

